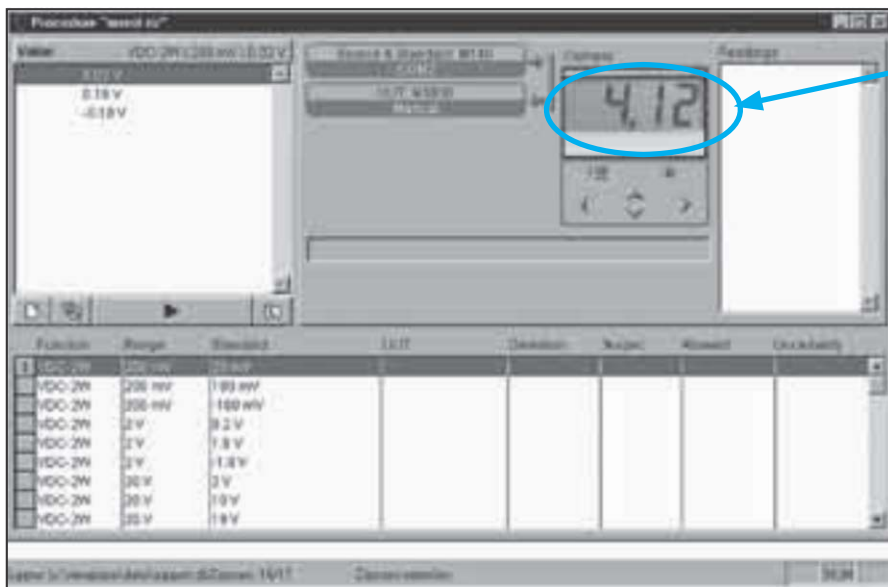


- 不需连接UUT至个人电脑即可扫描显示数值
- 显示数值的数字化处理
- 以ASCII或MS Excel形式输出
- 电脑屏幕上显示万用表测试数值
- USB口连接

CAM-OCR在自动校准系统里非常有用的工具。此仪器可以扫描、识别并记录待测仪表上显示出的读值。不需要用待测仪表上的接口来进行自动校准。在其它应用方面，如需要扫描仪表里所显示的和电脑里储存的数值时，摄像模块也可以不需要用校准仪而进行工作。摄像模组只能扫描七段显示值。



**WinQbase-CALIBER**

使用安装的CALIBER 软件连接CAM-OCR模块和电脑时，软件中会显示UUT显示的实时，除了窗口，已扫描过读值的滚动区域也会被显示出来。

重复性的读值和校准评估的不确定性可以在CALIBER内置程序下很容易地进行管理。

**ReadCam SW**

“ReadCam”应用软件专为处理不带WinQbase支持的测量结果而设计。显示值直接被写入文件“\*.xls”，这对在MS Excel软件下的进一步处理加工非常有用。

**结构**

CAM-OCR模块包含有一个带旋转支架的摄像头，旋转支架将摄像头固定在测试盘（选配附件140-01）上，摄像头可以在不同的方向上进行旋转，这样的设置可以始终保持摄像头有一个最佳的光线条件。软件处理图像信息，并将图像信息转换成数字ASCII码形式。数字微分特性可保证在昏暗环境下转换的高可靠性。一旦连接USB接口时（在程序被安装后），摄像头模块更具有完整的功能性。

**发货清单**

- 照相机，带缆线 1 pc
- 适用于电缆适配器140-01的支架 1 pc
- 应用软件，HW key 1 pc



CAM-OCR